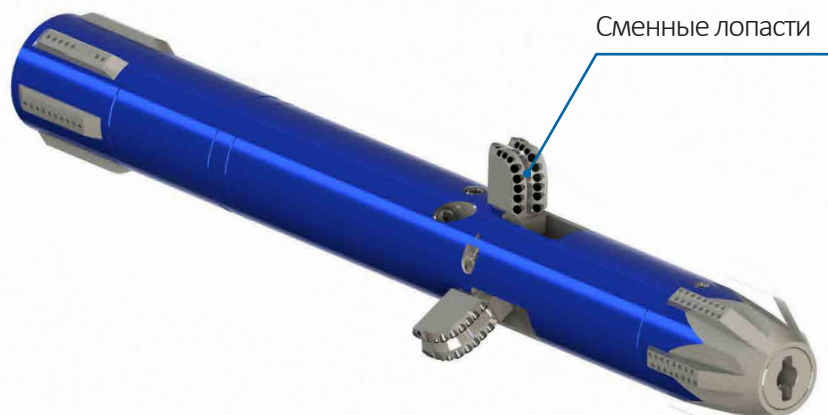


РАСШИРИТЕЛИ РАЗДВИЖНЫЕ РР

Расширители раздвижные типа РР предназначены для расширения любых интервалов ствола скважины (под хвостовик, потайную колонну, профильный перекрыватель, участки ремонтно-изоляционных работ) в мягких и средней твердости породах.



ОСОБЕННОСТИ:

- гидравлическая активация;
- сменные лопасти;
- коэффициент расширения до 2,8;
- сменные втулки для различных расходов и плотностей промывочной жидкости;
- широкая номенклатура расширителей.

Выдвижение в рабочее положение лопастей, армированных высококачественными резами PDC, осуществляется под действием перепада давления в корпусе расширителя.

В комплект поставки расширителей всех типов входит обратный клапан, предотвращающий забивание инструмента шламом во время спуско-подъемных операций.

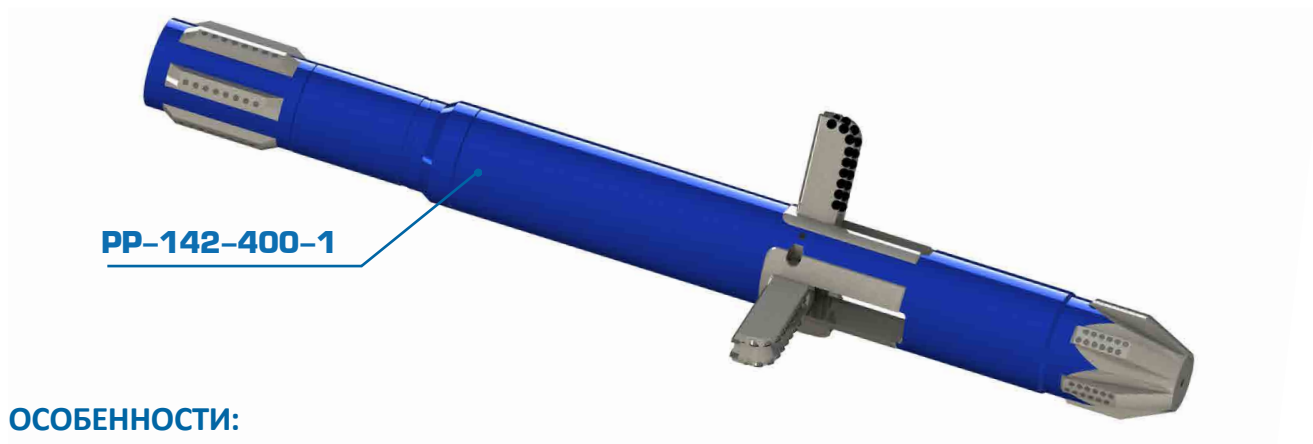


ТЕХНИЧЕСКИЕ ХАРАКТЕРИСТИКИ РР

Типоразмер	Наружный диаметр корпуса, мм	Диаметры центраторов, мм	Диаметр расширения, мм	Длина, мм	Присоединительная резьба	
					ГОСТ 28487-90	по API
PP-78-120-1	82	82	120	1022	3-66	2 3/8 Reg
PP-92-156-1	92	94	156	1076	3-73	NC-26
PP-94-142-1	94	94	142	1216		
PP-105-132-1Ц	105	114	132	1007	3-86	NC-31
PP-105-215-1	107	107	215	1200		
PP-118-127-1	118	118	127	1480		
PP-118-130-1	118	118	130	1480		
PP-118-132-1Ц	118	118	132	1425		
PP-118-137-1	118	118	137	1480		
PP-118-146-1Ц	118	118	146	1425		
PP-118-149-1	118	118	149	1480		
PP-118-152-1	118	118	152	1480		
PP-118-156-1	118	118	156	1480		
PP-115-226-1	115	116	226	1295		
PP-115-226-1.118	115	118	226	1295		
PP-120-192-1	120	122	192	1295		
PP-120-226-1	120	122	226	1295		
PP-120-226-1.136	120	136	226	1295		
PP-122-156-1	122	138	156	1503	3-102	NC-38
PP-132-168-1	132	142	168	1685		
PP-132-168.138	132	138	168	1685		
PP-132-226-1	132	136	226	1420		
PP-138-175-1	138	148	175	1747		
PP-138-190,5-1	138	160	190,5	1368		
PP-138-190,5-1.139	138	139	190,5	1368		
PP-138-215,9-1	138	139	215,9	1368		
PP-138-226-1	138	142	226	1366		
PP-138-240-1	138	142	240	1366		
PP-138-280-1	138	142	280	1366		
PP-142-400-1	142	142	400	1426		
PP-142-500-1	142	142	500	1426		
PP-158-194-1Ц	158	161	194	1400	3-133	NC-50
PP-185-240-1	185	212	240	1694	3-147	5 1/2 FH
PP-185-310-1	185	212	310	1694		
PP-185-380-1	185	212	380	1694		
PP-208-220,7-1	208	212	220,7	1825		
PP-206-240-1	206	212	240	1825		
PP-208-240-1	208	212	240	1825		
PP-208-400-1	208	212	400	1705	3-171	6 5/8 FH
PP-260-310-1	260	290	310	1950		
PP-260-330-1	260	290	330	1950		

РАСШИРИТЕЛИ РАЗДВИЖНЫЕ ТИПА РР

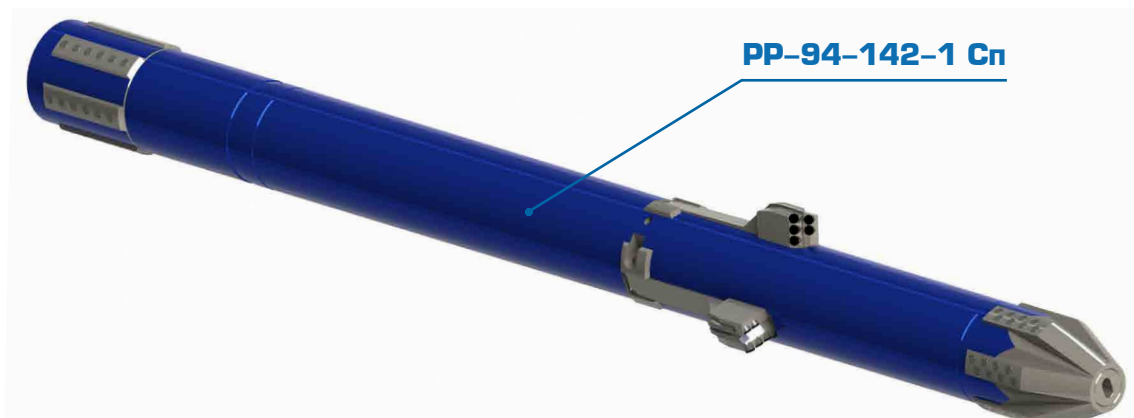
Расширитель раздвижной РР-142-400-1 предназначен для расширения ствола скважины диаметром 146–150 мм до диаметра 400 мм в мягких породах II и III категории твердости в любом интервале ствола скважины.



ОСОБЕННОСТИ:

- высокие эксплуатационные характеристики;
- коэффициент расширения до 3,5.

Расширители раздвижные типа РР Сп предназначены для проведения специальных операций в открытом стволе скважины, подразумевающих формирование уступа для последующего отхода от основного ствола наклонно-направленной скважины.



ТЕХНИЧЕСКИЕ ХАРАКТЕРИСТИКИ

Типоразмер	Наружный диаметр корпуса, мм	Диаметр центраторов, мм	Наружный диаметр по выдвинутым лопастям, мм	Длина, мм	Присоединительная резьба	
					по ГОСТ 28487-90	API
PP-78-120 Сп-1	82	82	120	1022	3-66	2 3/8 Reg
PP-94-142 Сп-1	94	94	137	1216	3-73	NC-26
PP-118-156 Сп-1	118	118	156	1480	3-86	NC-31
PP-138-200 Сп-1	138	141	200	1747		

РАСШИРИТЕЛИ РАЗДВИЖНЫЕ ТИПА РР Н

Расширители раздвижные типа РР Н предназначены для расширения любых интервалов ствола скважины в составе КНБК с пилот-долотом или ранее пробуренного участка.



ОСОБЕННОСТИ:

- гидравлическая активация;
- сменные лопасти;
- возможность работы как с долотом, так и с центратором;
- высокий ресурс.

ТЕХНИЧЕСКИЕ ХАРАКТЕРИСТИКИ

Типоразмер	Наружный диаметр корпуса, мм	Диаметр центраторов, мм	Диаметр расширения, мм	Длина, мм	Присоединительная резьба	
					по ГОСТ 28487-2018	API
PP-118-132H	118	118	132	1194	3-86	NC-31
PP-118-137H			137			
PP-118-146H			146			
PP-118-156H			156			
PP-138-175 H-1	138	148	175	1290	3-102	NC-38
PP-158-194H	158	161	194	1250	3-133	NC-50
PP-208-226H	208	212	226	1475	3-147	5 1/2 FH
PP-208-240H-1			240	1915		

Все расширители могут комплектоваться дополнительными комплектами лопастей, легко заменяемыми в условиях буровой.