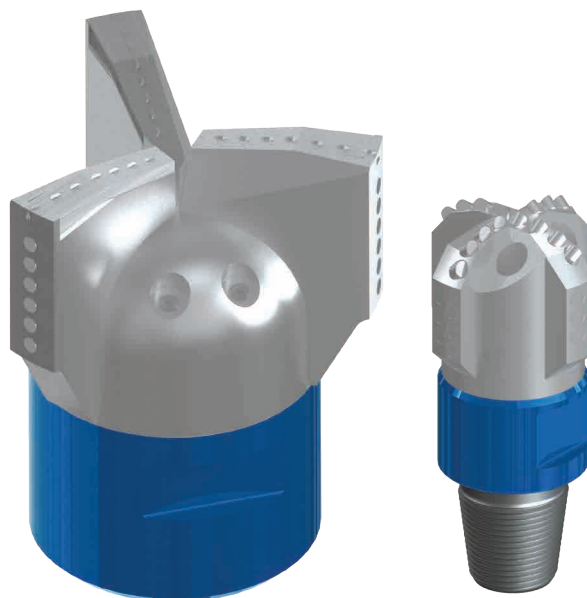


# СПЕЦИАЛИЗИРОВАННЫЙ ИНСТРУМЕНТ

## ДОЛОТА ТИПА «ВС»

Долота малого и среднего диаметра (45-250 мм), оснащенные твердосплавными зубками, предназначены для разбуривания оснастки хвостовиков, цементных мостов, песчаных пробок, очистки труб НКТ от парафиновых отложений и прочих операций.

Долота большого диаметра (250-550 мм) подходят для бурения интервалов под направление и кондуктор, сложенных малоабразивными мягкими и средними породами. Конструкция предусматривает приварные лопасти, оснащенные твердосплавными зубками и твердосплавным наплавочным материалом.



## ДОЛОТА ТИПА «ВР»

Долота данного типа предназначены для проработки, шаблонирования и калибровки ствола скважины в малоабразивных мягких и средних горных породах. Применение данного типа долот позволяет избежать повреждений и преждевременного выхода из строя вооружения дорогостоящего PDC инструмента. Профиль корпуса и режущая структура вооружения предотвращают самопроизвольную зарезку в осложненном стволе. Вооружение представляет собой сочетание PDC резцов и твердосплавных зубков.



## ВОРОНКА КАЛИБРУЮЩАЯ «ВК»

Применение калибрующих воронок позволяет объединить операцию шаблонирования ствола скважины с проведением геофизических исследований, исключая дополнительную спуско-подъемную операцию и тем самым сокращая время строительства скважины. Профиль корпуса в сочетании с PDC вооружением позволяет прорабатывать места сужения и калибрует стенки скважины. Конструкция внутренней части корпуса воронки обеспечивает беспрепятственное прохождение геофизических приборов.

